



Alle **Kanten** müssen mit **Fase, Ansichtsbreite 13mm**, falls nicht in den Detailplänen anders beschrieben. Die Türhaken sind bezogen auf **OK Fertigbolsboden** der höheren Räumlichkeiten bis **UR Rohstrich**.

Alle **Masse** sind verantwortlich zu prüfen bzw. **Plan** zu nehmen. Für die Richtigkeit und Einhaltung der Masse haftet der Unternehmer. Die **VOB §§ 3 und 4**, **3. Bau- und Massendifferenzen** müssen vor der Ausführung mit den zuständigen **Planern** geklärt werden.

Dieser **Plan** ist nur in Verbindung mit den im **Plan** angegebenen Detailplänen vollständig.

Alle **tragenden Bauteile** nach statischer Berechnung.

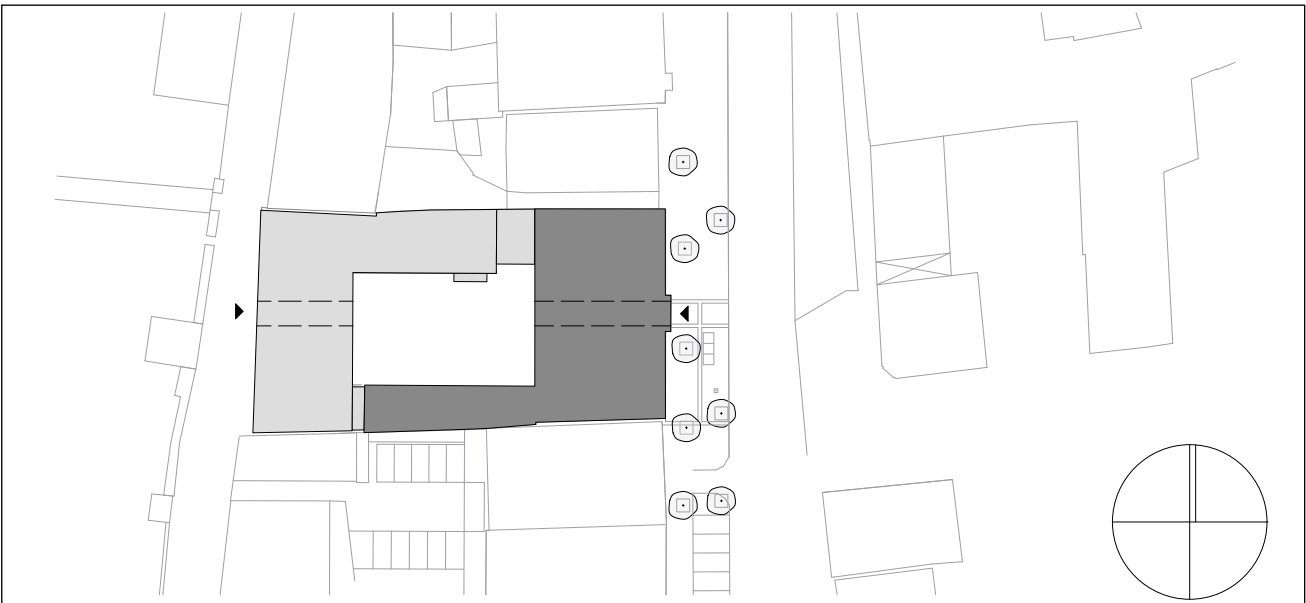
Ausstellungen, **Schlässe** und **Durchbrüche** siehe **Werk-, Detail- und Schallpläne**.

Auf das **Unberührte** und das **Unberührrechtsgeschäft** wird hingewiesen.

Änderungen dürfen nur mit **Genehmigung** des **Architekten** vorgenommen werden.

[illegible]

PLANINHALT	PLANNR.	INDEX
Schnitt 8-8 Neubau	52.012	b



BAUVORHABEN	Altes Landratsamt Erding - Umbau und Erweiterung
PLANINHALT	
BAUHERR	
ARCHITEKT	
BAULEITUNG	
STATIK	
ELT-PLANUNG	
HLS-PLANUNG	

M=	1:50	FREIGABEVERMERK	PLANNR.	INDEX
DAT	09.09.25	Freigabe		
GEZ.	ja			
BLATTG. DIN A 0	HÖHE ÜNN: ±0.00 = 462.69m ÜNN (DHHN 12)			